

O avast! 4 Professional Edition representa uma colecção de tecnologias criadas para lhe proporcionar uma protecção antivírus sem rivais. Este documento mostra-lhe algumas das suas características de destaque.

### Kernel do Antivírus

A nova versão do avast! antivírus foi desenhada para assegurar uma alta performance e um motor com uma detecção de 100% fora de série. O seu modelo multi-enfiado, com uma estabilidade de pedra e uma pegada de sistema muito pequena tornam-no apropriado para os sistemas de missão crítica mais exigentes.



O motor também suporta vários formatos de ficheiros de arquivo (ZIP, ARJ, RAR, TAR, GZIP etc.) e é ainda capaz de escanear estes arquivos.

O núcleo é certificado por autoridades independentes, como a ICSA Labs; é frequentemente testado pela Virus Bulletin magazine, ganhando frequentemente o prémio VB100.

### Interface de Utilizador

O avast! Professional Edition apresenta dois interfaces de utilizador distintos: o Interface de Utilizador Simples e o Interface de Utilizador Realçado (figura 1), proporcionando todas as qualidades para um escaneamento intensivo.

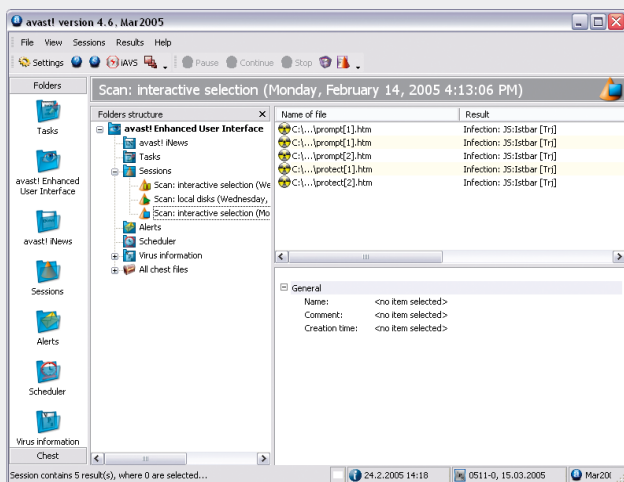


figura 1

O Interface de utilizador Simples é na verdade muito fácil de utilizar, dando a possibilidade de executar tarefas comuns num ápice. Pode ser usado para iniciar escaneamentos on-demand, trabalhar nos seus resultados, alterar ajustes simples do programa etc. A sua apresentação é completamente alterável, ouseja, pode alterar a sua imagem e aspecto sempre que desejar.

Ao contrário do Interface de Utilizador Simples, escanear no Interface de Utilizador Realçado é através de tarefas. Primeiro define-se a tarefa, incluindo vários parâmetros, +areas a escanear, o que escanear e como etc. Assim que definir a tarefa pode (e se calhar repetidamente) corrê-la. Cada tarefa cria uma lista de resultados que permite ao utilizador visualizar mais tarde.

Outra característica chave, intimamente relacionada com as tarefas, é o Scheduler. Esta característica dá-lhe a possibilidade de organizar ou ordenar as tarefas a serem utilizadas uma única vez ou periodicamente. Com este interface é possível ajustar todas as possibilidades de escaneamento (tarefas) que não estão disponíveis no Interface de Utilizador Simples.

### Resident Protection Protecção residente

A Protecção Residente é a protecção a tempo real do sistema do computador e é, actualment, uma das caraterísticas mais importantes dum programa de anti-vírus. O avast! apresenta um poderoso módulo residente capaz de detectar o vírus antes deste ter a oportunidade de infectar o computador.

O avast! Professional Edition contém uma protecção residente do sistema de ficheiros do computador e um módulo residente para escaneamento de emails.

A protecção do sistema de ficheiros permite assegurar que a nenhum vírus é permitido executar nada. Oferece também uma série de ajustes:

- É possível especificar que ficheiros vão ser escaneados durante a cópia, ou que o escaneamento incluirá ficheiros com uma certa extensão.
- A protecção de email consiste em dois módulos independentes; primeiro há um escaneador genérico a funcionar a nível do protocolo SMTP/POP3/IMAP4. É capaz de proteger qualquer email de cliente que utilize estes protocolos. Segundo, há um plug-in especial apenas para MS Outlook, é completamente transparente e não necessita de nenhuns ajustes adicionais.

Uma nova característica da versão 4 é a análise heurística do escaneamento de e-mails. Esta característica pode proteger contra novos e desconhecidos vírus ou worms que não seriam possíveis de detectar de outro modo. O módulo heurístico executa uma investigação completa de todas as mensagens de e-mail e procura sinais suspeitos que possam anunciar a presença de vírus. Quando o número deste sinais ultrapassa o nível estipulado pelo utilizador, a mensagem é considerada perigosa e o utilizador é avisado.

### Bloqueador de Script

A protecção residente da Professional Edition inclui um módulo adicional que não se encontra na Home Edition, o chamado Bloqueador de Script. Este módulo observa todos os scripts a serem executados pelo sistema (os chamados WSH scripts - Windows Scripting Host), e escaneia todas as execuções de scripts como parte da página da internet presente no seu web browser (Internet Explorer, Netscape Navigator and Mozilla).

### Automatic Updates

Esta é outra chave essencial na protecção de vírus. Tanto a base de dados de vírus como o próprio programa podem sofrer updates automaticamente. Os updates são incrementáveis, com apenas informação nova ou em falta a ser downloaded: assim reduzindo bastante a transferência. O tamanho típico de uma base de dados de vírus é de dezenas de KB e updates de programas na ordem das centenas de KB.

Se a sua ligação à internet é persistente (uma ligação constante à internet), então os updates serão completamente automáticos em intervalos de tempo fixos. Se se liga à internet apenas ocasionalmente, o avast! observa a sua ligação e tenta efectuar o update quando se encontra online.

## Actualizações Push

Outra característica especial da Professional Edition são os updates PUSH. Trata-se de uma grande mudança na filosofia de updates. Normalmente cada programa instalado verifica ocasionalmente se há uma nova versão disponível. Os PUSH updates, no entanto, são iniciados pelo nosso servidor; o que resulta numa resposta rápida do seu computador e numa execução do update necessário. O sistema foi baseado no protocolo SMTP (como o usado nas mensagens de email). O update em si é controlado pelo provedor de emails residente da avast! (MS Outlook e Internet Mail).

Todo o sistema é protegido por cifras assimétricas e é resistente a uso não autorizado.

## Caixa de Vírus (Quarentena)

A Caixa de Vírus pode ser vista como um arquivo no seu disco, com características especiais que a tornam segura e isolada, concebida para guardar certos ficheiros. Pode-se trabalhar com ficheiros dentro da Caixa mas com algumas restrições de segurança.

A característica principal da Caixa é o isolamento completo do resto do sistema operativo.

## Integração no Sistema

O avast! antivirus caracteriza-se por uma excelente integração no Sistema. Um scan pode ser iniciado directamente do Windows Explorer clicando num arquivo ou ficheiro com o botão direito do rato e seleccionando a respectiva opção do menu.

É fornecido um screen-saver, que, quando activado, executa um scan. O avast! antivirus funciona também com qualquer screen-saver do utilizador por isso não há necessidade de alterar as suas configurações pessoais.

Uma nova opção deste lançamento é o escaneamento boot-time (apenas para os Windows NT/2000/XP/2003). Esta característica permite ao utilizador instigar um escaneamento antes de o vírus ser activado, no caso de se suspeitar que um vírus já está activo no computador.

## Linha de Comandos do Escaneador

Para utilizadores com experiência a Professional Edition apresenta uma linha de comandos de escaneamento. Escanar pode ser controlado por diferentes argumentos e interruptores; para ser utilizado como um filtro de linha; e está também disponível um modo especial STDIN/STDOUT.

Este módulo é para ser usado em programas BATCH. O seu output é o mesmo que o das tarefas do Interface de Utilizador Realçada (including the report files).

## Características principais

### Kernel do Antivírus

- Quase 100% de detecção
- Performance fora de série
- Requisitos de memória razoáveis
- Certificado ICISA

### INTERFACE DE UTILIZADOR

- Teste de memória durante o início do programa
- Interface de Utilizador Simples muito intuitivo
- Interface de Utilizador Realçada (estilo MS Outlook)
- Pode testar todos os discos ou só os arquivos pretendidos
- Definição e execução de testes anti-vírus
- Trabalha com resultados de escaneamento - acções para ficheiros infectados
- Guarda os resultados de escaneamento (história)
- Enciclopédia de Vírus
- Log Viewer
- Diferentes aparências - utilização de skins
- Funciona a partir do menu de contexto do Explorer
- Screen-saver Anti-Vírus
- Escaneamento Boot-time
- Linha de comandos de escaneamento

### Actualizações

- O sistema de updates incrementais garante um tráfego baixo
- Os Updates podem ser completamente automáticos
- Os updates standard são fornecidos 2 vezes por semana
- Os updates PUSH funcionam imediatamente após a sua publicação

### PROTECÇÃO RESIDENTE

- O escudo standard protege o sistema de ficheiros
- Escaneador genérico SMTP/POP3/IMAP4
- Ficha específica de MS Outlook
- Análise heurística nos módulos de e-mail
- Bloqueador de Script

### Escudo de Rede

- Capaz de monitorizar e filtrar todo o tráfego HTTP que vem da web e da internet
- Funciona como um proxy de HTTP transparente e é compatível com os principais navegadores de internet

### Escaneador de NNTP (Newsgroup)

- Capacidade de escanear tráfego de NNTP (Usenet Newsgroup)

### REPARAÇÕES

- Certas capacidades fortes de reparação directa (especialmente macrovírus)
- Repara ficheiros utilizando automaticamente a base de dados de vírus recuperados (VRDB)

### OUTROS

- Organizador de tarefas
- Sistema de entrega de notícias: iNews
- 4 tarefas programadas por defeito para um escaneamento normal
- Possibilidade de estipular quaisquer detalhes para os testes
- Ficheiros de Relatório

## Requisitos mínimos do sistema

### PARA UM COMPUTADOR COM WINDOWS 9x/Me/NT 4 SP3+

- PC 486
- 32 MB RAM
- 50 MB de espaço no disco rígido
- Um MS Internet Explorer 4 funcional ou superior

### PARA UM COMPUTADOR COM WINDOWS 2000/XP/2003

- PC Pentium
- 64 MB RAM
- 50 MB de espaço no disco rígido